



ZWEIGART®

No. 104/328

# FLOREAL SEASON







Design: Tatjana Trogrlic  
Fotos & Layout: Simone Pfeffer



Anchor	894	1027	39	858	860	862	300	290	261	210	878	242
DMC	244	3722	309	524	3052	935	745	973	368	562	501	989
Madeira	0812	0812	0406	1511	1513	1705	2511	0104	1402	1206	1205	1209

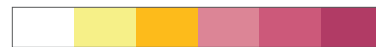


Anchor	881	894	1027	39	875	876	878	858	860	862
DMC	945	224	3722	309	3817	3816	501	524	3052	935
Madeira	2308	0812	0812	0406	1702	1703	1205	1511	1513	1705



Anchor	234	103	85	86	972	882	1013	1015
DMC	762	153	3609	3608	3803	758	3779	3777
Madeira	1709	2712	0710	0709	2609	2312	2312	2502





Anchor	1	300	290	894	1027	39
DMC	B5200	745	973	224	3722	309
Madeira	2401	2511	0104	0812	0812	0406



Anchor	342	109	101	265	267	875	786	878
DMC	211	209	550	471	469	3817	3816	501
Madeira	0801	2711	0713	1603	1503	1702	1703	1205



Anchor	6	8	300	290	316	372	373
DMC	967	353	745	973	740	738	436
Madeira	2503	0304	2411	0104	0202	2109	2108



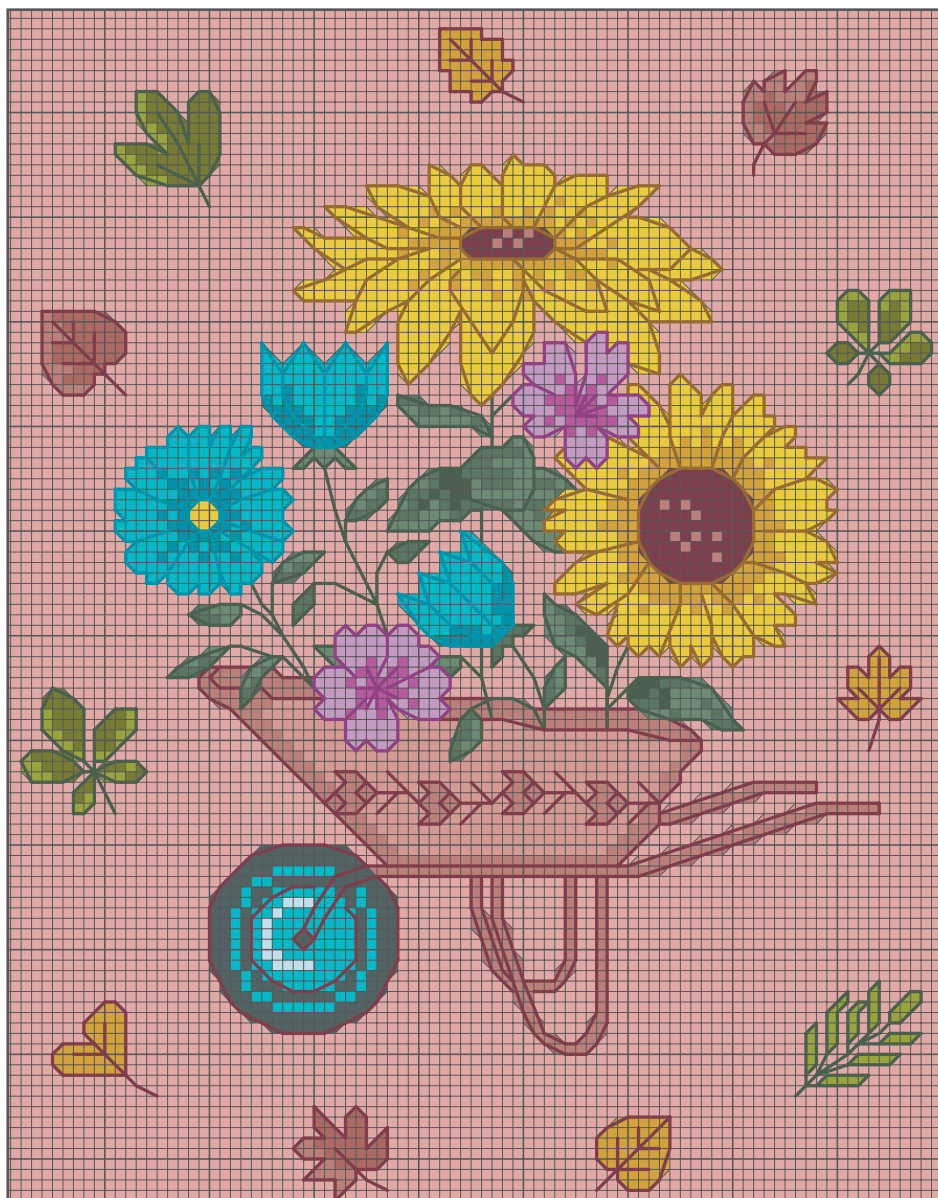
Anchor	342	109	101	261	210	878	11	19	43	1	234	403
DMC	211	209	550	368	562	501	350	304	815	85200	762	310
Madeira	0801	2711	0713	1402	1206	1205	0214	0510	0514	2401	1709	2400



Anchor	975	6	8	372	373	261	210	878
DMC	3753	967	353	738	436	368	562	501
Madeira	0908	2503	0304	2109	2108	1402	1206	1205



Anchor	1	300	316	894	1027	39	342	101	265	267
DMC	B5200	745	740	224	3722	309	211	550	471	469
Madeira	2401	2511	0202	0812	0812	0406	0801	0713	1603	1503



Anchor	881	882	1013	1015	236	265	267	858	860	862
DMC	945	758	3778	3777	3799	471	469	524	3052	935
Madeira	2308	2312	2312	2502	1713	1603	1503	1511	1513	1705



Anchor	305	306	890	975	160	1090	103	86	972
DMC	744	3820	729	3753	519	3843	153	3608	3803
Madeira	0109	2509	2209	0908	1002	1103	2712	0709	2609



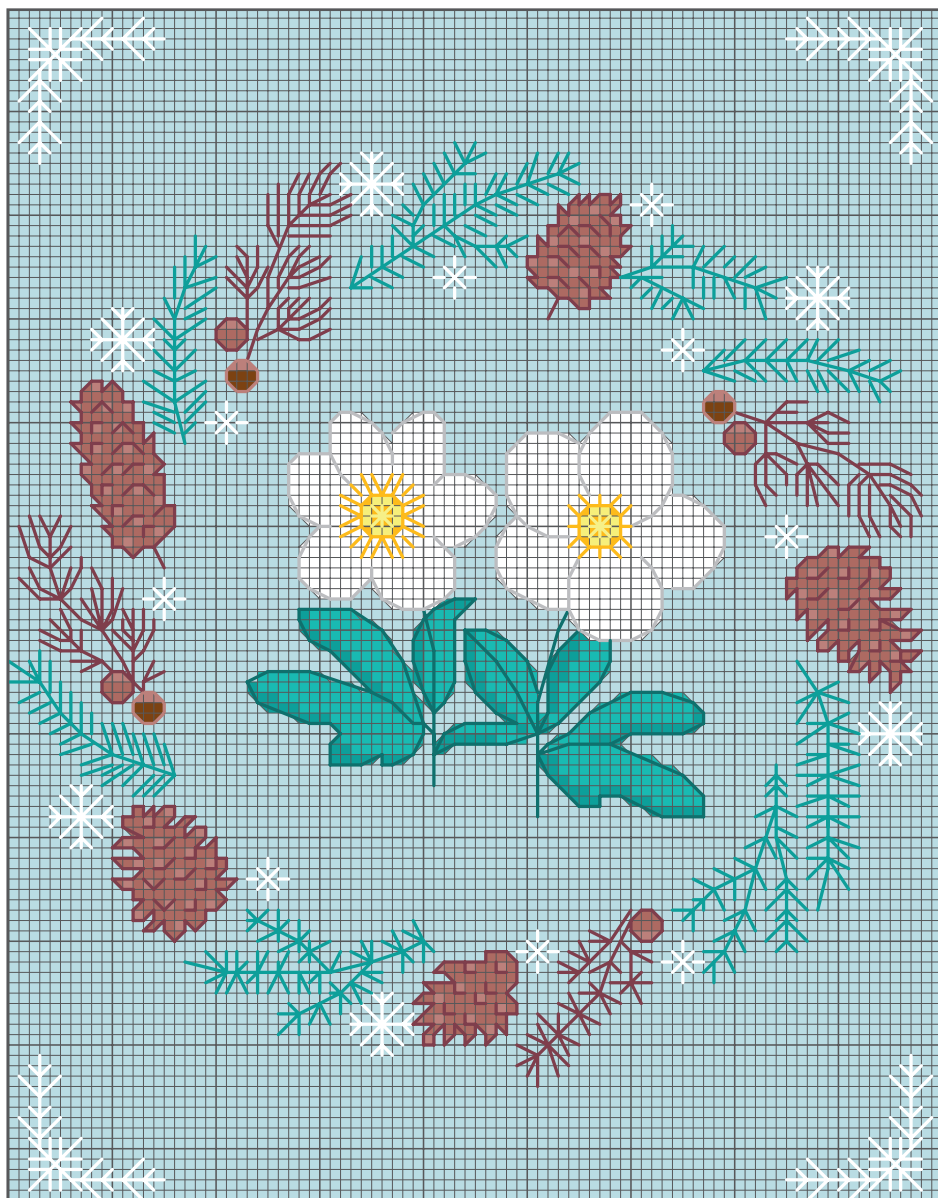


Anchor	1	858	860	862	881	882	1013	1015
DMC	B5200	524	3052	935	945	758	3778	3777
Madeira	2401	1511	1513	1705	2308	2312	2312	2502



Anchor	300	290	306	890	313	314	330
DMC	745	973	3820	729	3854	741	947
Madeira	2511	0104	2509	2209	2513	0202	0207

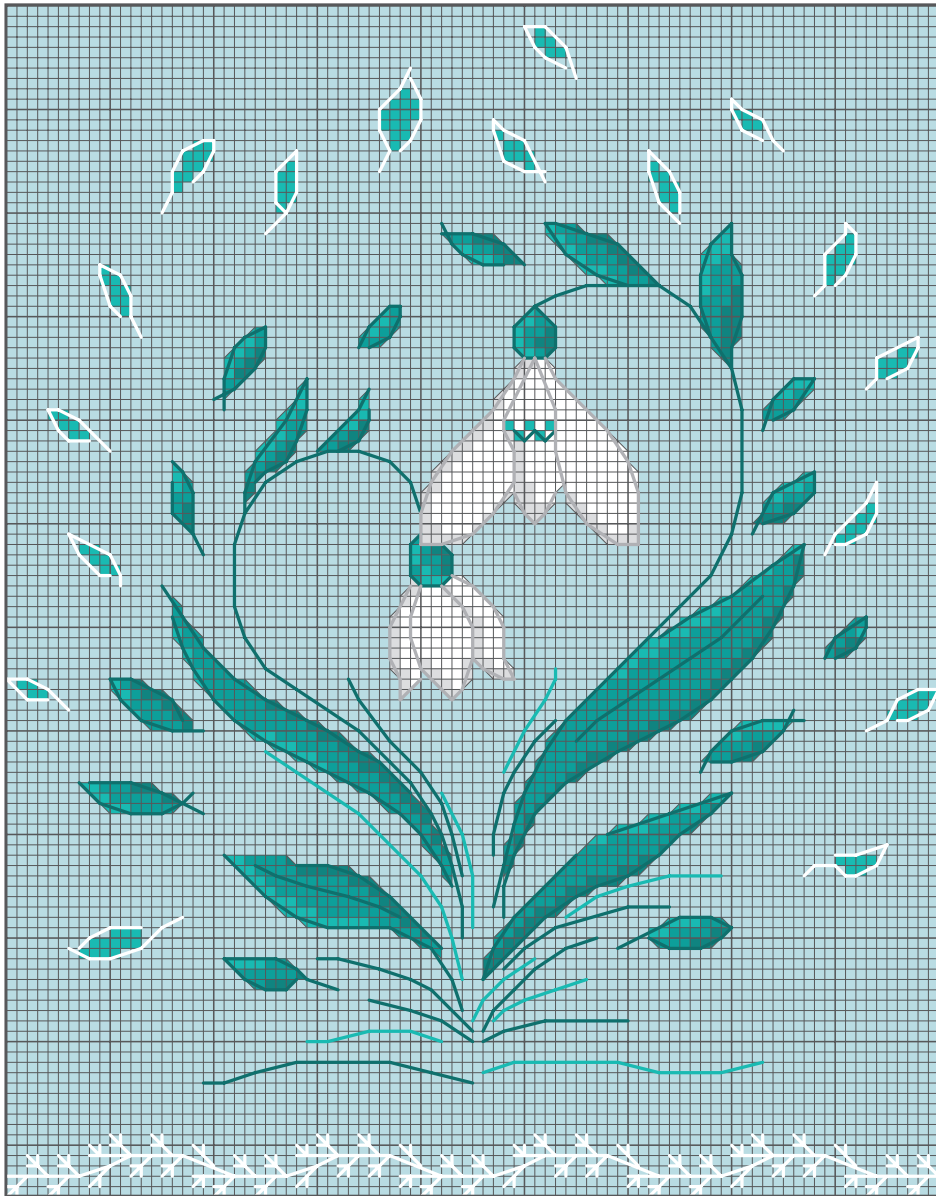




Anchor	1	235	185	187	189
DMC	B5200	414	964	958	3812
Madeira	2401	1801	1113	1114	2705



Anchor	300	305	290	882	1013	1015
DMC	745	744	973	758	3778	3777
Madeira	2511	0109	0104	2312	2312	2502

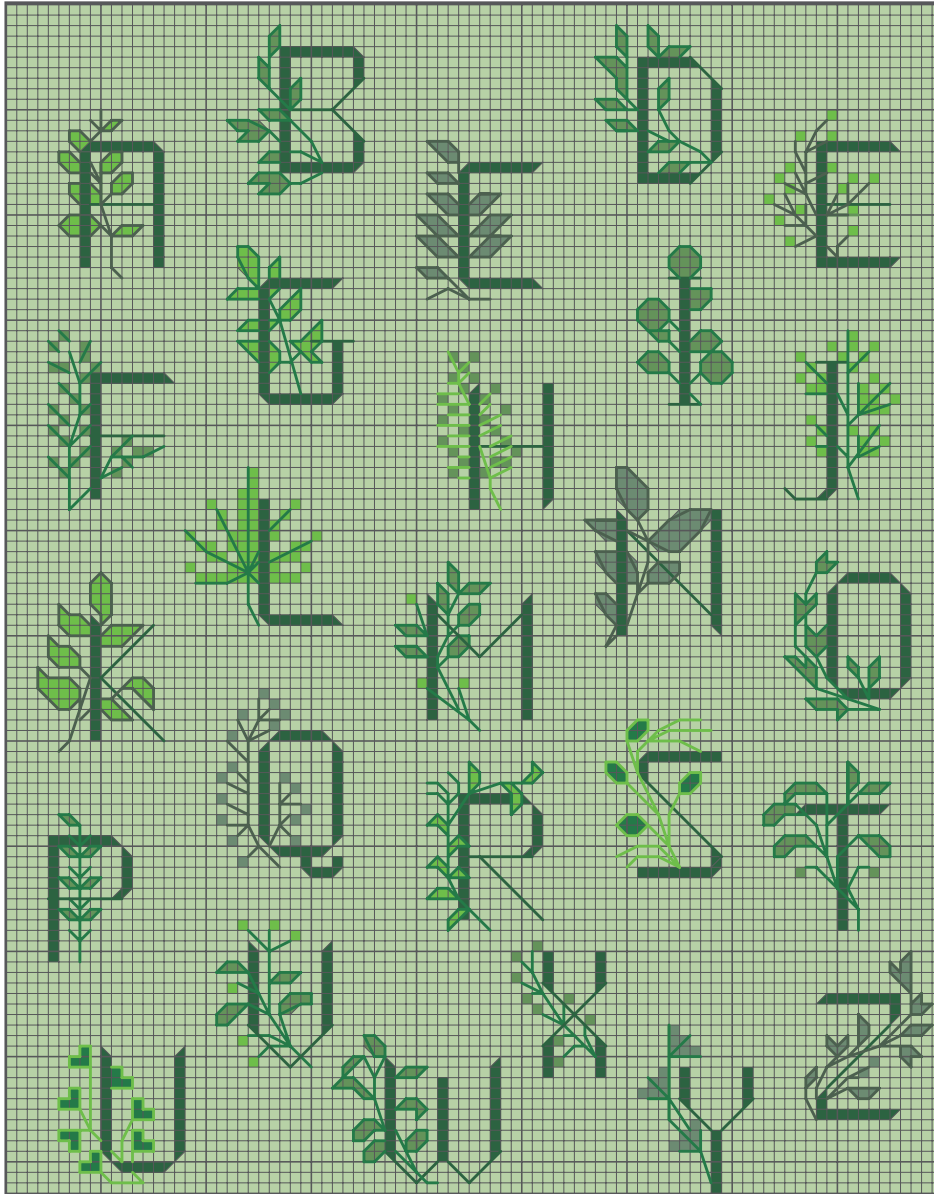


Anchor	1	234	235	185	187	188	189
DMC	85200	762	414	964	958	3812	3812
Madeira	2401	1709	1801	1113	1114	2706	2705



Anchor	160	1090	162	314	342	101
DMC	519	3843	517	741	211	550
Madeira	1002	1103	1010	0202	0801	0713





Anchor	878	210	261	242	862	858
DMC	501	562	368	989	935	524
Madeira	1205	1206	1402	1209	1705	1511

# HANDARBEITSSTOFFE

TOILES À BRODER · NEEDLEWORK FABRICS

## 3256 BELLANA

80 Fäden · fils · threads  
= 10 cm · 20 ct.

52 % Baumwolle · coton · cotton  
48 % Modal · viscose



274



586



99

## 3835 LUGANA

100 Fäden · fils · threads  
= 10 cm · 25 ct.

52 % Baumwolle · coton · cotton  
48 % Modal · viscose



403



274



305

## 3984 MURANO

126 Fäden · fils · threads  
= 10 cm · 32 ct.

52 % Baumwolle · coton · cotton  
48 % Modal · viscose



6016



6083



4269 (vintage)

## 3281 CASHEL

112 Fäden · fils · threads  
= 10 cm · 28 ct.

100 % Leinen · lin · linen



1129 (mini dots)



562



578

## 3609 BELFAST

126 Fäden · fils · threads  
= 10 cm · 32 ct.

100 % Leinen · lin · linen



6016



4115



305

# STICKANLEITUNGEN

EXPLICATIONS · HOW TO STITCH

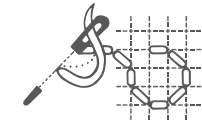
## KREUZSTICH

point de croix · cross stitch



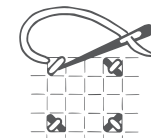
## RÜCKSTICH

point arrière · back stitch



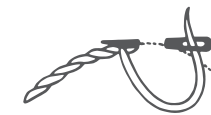
## ¾ KREUZSTICH

¾ point de croix · ¾ cross stitch



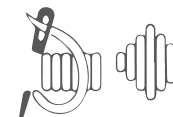
## STIELSTICH

point de tige · stek stitch



## PLATTSTICH

passé plat · satin stitch



## KNÖTCHENSTICH

point de noeud · french knot



DE

**1 Kästchen in den Zählvorlagen**  
= **2 Gewebefäden**

Zuerst die Kreuzstichmotive sticken,  
danach die Formen mit Rückstich  
umranden und die Detaillinien über die  
fertigen Kreuzstiche sticken.

FR

**1 carreau sur les diagrammes**  
= **2 fils de tissu**

Broder d'abord les motifs au point de  
croix puis les contours au point arrière et  
broder les lignes de détail par la suite par  
dessus les points de croix.

EN

**1 square in stitch chart**  
= **2 fabric threads**

Work the cross stitch motifs first, then  
outline them with backstitches. Lastly,  
add the fine line details in backstitches  
taken over the cross stitches.



# stitch with love

creative fabrics • made in Germany

DE

Kreative Ideen von ZWEIGART® machen Lust auf trendige DIY-Projekte rund um die Themen Sticken, Häkeln und Nähen. Durch die einzigartige Vielfalt an ZWEIGART® Stoffen in zahlreichen Farben werden der eigenen Kreativität dabei keine Grenzen gesetzt.

FR

Les idées de ZWEIGART® donnent envie de réaliser des projets tendance en DIY autour de la broderie, du crochet et de la couture. La diversité des tissus ZWEIGART®, montrant un grand choix de couleurs, favorise sa propre créativité.

EN

Be inspired to realize trendy DIY projects in the themes embroidery, crochet and sewing with ZWEIGART's creative idea books. The unique selection of ZWEIGART® quality fabrics in numerous colors sets no limits for your textile creativity.



**ZWEIGART®**

**Zweigart & Sawitzki**

Postfach 120

D-71043 Sindelfingen

[www.zweigart.com](http://www.zweigart.com)

Preisgruppe VI

